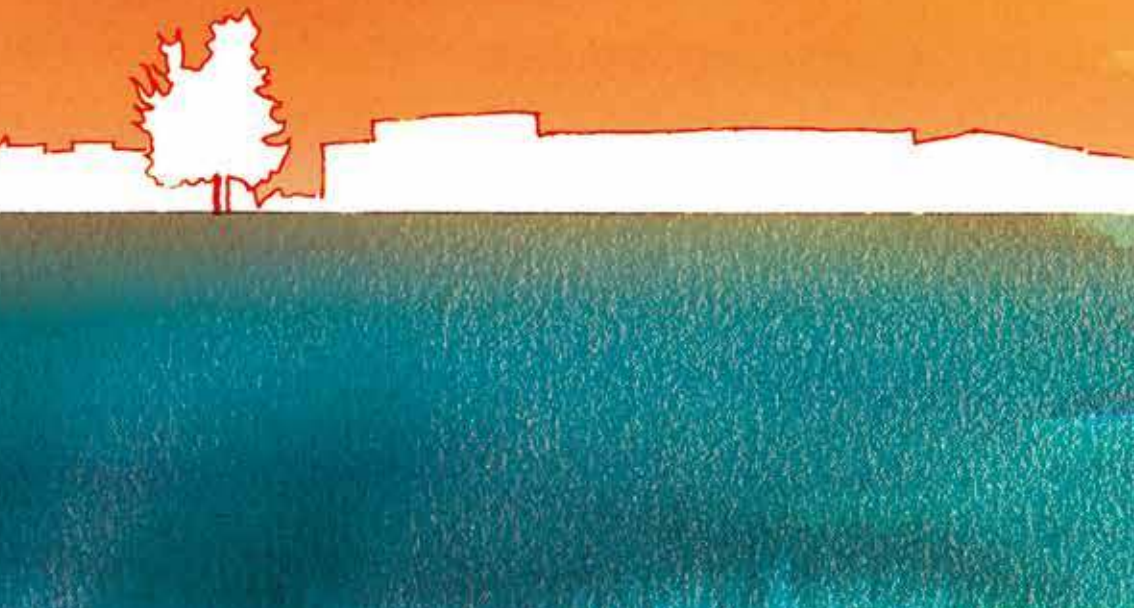


bleupluriel

VILLE DE TRÉGUEUX

saison 26.27



Spectatrice assidue, bénévole de 2016 à 2020, c'est aujourd'hui, en tant qu'adjointe à l'action culturelle que j'ai le plaisir de vous dévoiler, la programmation 2026/2027 de Bleu pluriel.

Autour de sa directrice, Aurore Monvoisin, l'équipe motivée de Bleu pluriel a concocté une saison pour vous surprendre, vous transporter, vous bousculer, vous interroger. Par cette programmation, les élus de la Ville de Trégueux affirment leur attachement au spectacle vivant et défendent une culture à la rencontre de tous, festive, attractive, qui nourrit et enrichit.

Belles découvertes à tous-tes !

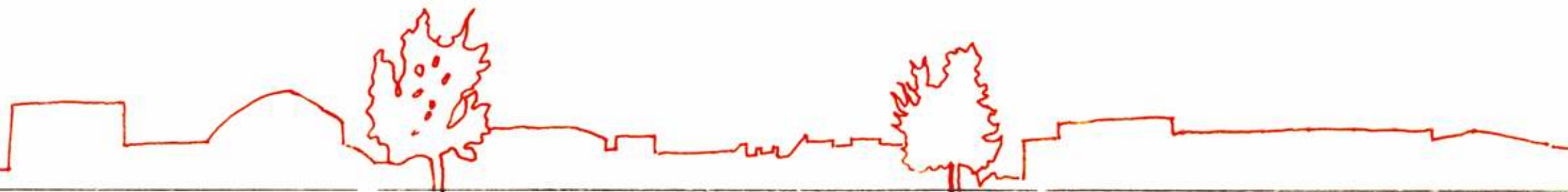
Martine Hernot, Adjointe à l'action culturelle

Pour cette nouvelle saison culturelle, chanson, théâtre, danse, marionnette, cirque, théâtre d'objets et formes parfois inattendues sont au programme avec cette envie de vous faire rire, rêver, vibrer et partager ! Des spectacles qui questionnent le monde, l'Histoire, les histoires, les mythes, les rapports humains et qui reflètent notre engagement pour une culture vivante et accueillante, portée par la richesse de nos différences et ancrée sur notre territoire.

Au fil de la saison, en plus des spectacles, des temps de pratique et d'expérimentation sont imaginés avec vous. Lieu de création, Bleu pluriel ouvre également ses espaces aux artistes pour qu'ils puissent inventer les spectacles de demain.

En parcourant cette plaquette et en découvrant cette saison, nous vous souhaitons de prendre autant de plaisir que nous avons eu à la préparer ! Vous êtes prêts ? Alors, bienvenue à Bleu pluriel !

Aurore Monvoisin, directrice-programmatrice





saison culturelle
2026-2027
 sept. > juin

L'OUVERTURE DE SAISON > Sam. 19 septembre	p.4-5
Visite décalée + Cie Bravache - L'Iliade	
Résidence Cie Version 14 - La File du 22 au 24 septembre	p.48-49
Résidence Lalo - La Parole des Autres du 5 au 9 octobre	p.48-49
LES MOTS DITS	
Lalo - La Parole des Autres > Sam. 10 octobre	p.6-7
Féloche + 1 ^{ère} partie Malice > Mar. 13 octobre	p.8-9
Claire Laurent & Morgane Labbe - Dérive > Ven. 16 octobre	p.10-11
Monsieur Lune - L'Ascenseur Cosmique 2.0 > Mer. 21 octobre	p.12-13
Emma la clown - Emma aime Anne > Ven. 23 octobre	p.14-15
LA NUIT DE LA DANSE > Sam. 21 novembre	p.16-21
Cie Aniaan + Cie Juste Après + Duo Exorde + Cie 29.27 + Cie NGC 25	

Sébastien Vion/Cie Le Skai et l'Osier - Madame Ose Bashung > Mar. 1 ^{er} décembre (Réservé abonnés, à La Passerelle, scène nationale de Saint-Brieuc)	p.22-23
SPECTACLE DE NOËL > Mer. 9 décembre	p.24-25
Cirque Hirsute - Aux Étoiles	
Cie l'Ivresse du Singe en résidence du 25 au 29 janvier > Extrait lors du festival 20min de bonheur en plus	p.48-49
FESTIVAL 20MIN DE BONHEUR EN PLUS > Sam. 30 et dim. 31 janvier	p.26-27
Cie Marguerite en résidence du 8 au 12 février - Secret de Fabric' > Ven 12 février	p.48-49
MOUFL'ET CIE	p.28-29 à 35
Cie Les Becs Verseurs - Rouge Courroux > Sam. 20 février	p.30
Cie Toutito Teatro - Souris ! > Dim. 21 février (Au Grand Pré)	p.31
Cie NGC 25 - Les Mamans de la Lune > Mar. 23 février	p.32
Cie Gazibul - CielEter > Mer. 24 février (Au Grand Pré)	p.33
Le Phare - Fouad Boussouf - °Up > Jeu. 25 février	p.34
Cie Delta Bergamote - Gorfou-Tornade > Ven. 26 février (Au Grand Pré)	p.35
Luciole « Lettre A » en résidence du 8 au 12 mars - Secret de Fabric' > Ven. 12 mars	p.48-49
LES ARTS DÉCALÉS	
Cie MouTon Major - Mon père avait trois vaches > Sam. 27 mars	p.36-37
Cie Bruital - Dark > Ven. 2 avril	p.38-39
Cie Bakélite & Cie Hop!Hop!Hop! - Le Serment du Guéridon > Ven. 9 avril	p.40-41
Galapiat Cirque - Espèce d'Idiot > Sam 17 et Dim 18 avril	p.42-43
Cie Via Cane en résidence hors les murs du 5 au 8 avril	p.48-49
Festival Marionnet'Ic - Scopitone&cie - Shoe & Shoes > Mar 25 mai	p.44-45
CLÔTURE DE SAISON > Ven. 4 juin	p.46-47
Cie Anatole - Rendez-vous avec Henri	

Lancement de saison

Samedi 19 septembre 2026

Gratuit - Tout public
À partir de 18h

Pour le lancement de la saison 2026-2027, Bleu pluriel vous ouvre ses portes ! Dans le cadre des journées du patrimoine, découvrez la salle et ses secrets, de façon improbable et décalée avec la compagnie Bravache !

Pour cette ouverture de saison, cap sur la mer Égée ! Nous vous invitons à cuisiner et à partager vos meilleures recettes méditerranéennes sucrées/salées. Bleu pluriel vous offre un verre !

18h-20h : Visite décalée et guidée de Bleu pluriel
Sur inscription (les départs se feront par petits groupes, inscrivez-vous via la billetterie en ligne ou directement à l'accueil de la salle).
Départs toutes les 20 minutes !

18h30-20h : Radioactiv' en direct de Bleu pluriel.
Radio associative ancrée sur le territoire costarmoricain, Radioactiv' installe son studio dans le hall le temps de la soirée. Au programme : interviews, reportages et surprises !*

20h : présentation en vidéo de la saison 2026-2027

20h30 : spectacle L'Iliade

* Avec le soutien de Saint-Brieuc Armor Agglomération

L'Iliade Cie Bravache

Ils pensaient plier ça en trois jours, ça a duré dix ans...

Vous pensiez connaître l'Iliade, le récit homérique de cette bataille acharnée qui opposa les grecs et les troyens ? Vous allez découvrir la version de la compagnie Bravache ! Habitée à jouer dans l'espace public, la compagnie investit Bleu pluriel pour vous en mettre plein la vue (en 40 minutes top chrono) et interpréter à sa sauce ce grand classique fondateur de la littérature grecque épique.

Récit universel joué de manière spectaculaire mais approximative

Tout public à partir de 6 ans
Placement libre - 40 min

Avec Margot Delabougliose,
Barthélémy Maymat-Pellicane,
Camille Arrivé et Léopold Faurisson



La Parole des Autres

Lalo

Depuis des années, l'artiste auteur-compositeur rennais Lalo anime des ateliers d'écriture et de composition. De ces moments de vie collectifs, il a décidé d'en faire un seul en scène musical et de prêter sa voix à celles et ceux qui restent dans l'ombre.

Après plusieurs mois passés à Trégueux lors de la saison précédente, il présentera la première de son spectacle « La Parole des Autres » sur la scène de Bleu pluriel. Un moment que l'on imagine à l'image de l'artiste : joyeux, émouvant, surprenant et profondément humain.



Samedi 10 octobre 18h30

14€ / 11€ / 6€

Chansons à texte - Création 2026

Tout public à partir de 6 ans

Placement libre - 1h

Configuration cabaret

Féloche

Chanson sans frontières (en solo) - 1h15

Armé de sa mandoline et de sa fantaisie jubilatoire, Féloche (nomination Victoires de la Musique 2015) est adepte des expérimentations musicales. OVNI résolument libre dans l'univers de la chanson française, l'auteur de « Silbo » et « Darwin avait raison » s'expérimente en solo pour la première fois de sa carrière et en profite pour dévoiler en live les premiers morceaux de son prochain album à paraître.

Malice - 1^{ère} partie

Pop chantée en français - 30 min

Remarquée aux côtés de Tom Poisson la saison dernière, la multi-instrumentiste Alice Chiaverini est de retour à Bleu pluriel pour vous présenter son projet musical Malice. L'ex-membre du duo Kiz choisit la formule trio pour s'exprimer, avec une place centrale pour la voix et les mots (dits). Une pop en français aux sonorités électro, à découvrir en première partie de Féloche !

Avec Alice Chiaverini (Claviers et chant), Florent Gayat (Basse), Quentin Rondreux (Batterie)

Mardi 13 octobre 20h30

16€ / 12€ / 6€

Tout public à partir de 8 ans

Placement libre

Configuration cabaret





Dérive

Claire Laurent & Morgane Labbe

« *Heureux qui comme Ulysse a fait un beau carnage* ».

Morgane Labbe et Claire Laurent revisitent *l'Odyssee* et partent à la rencontre des personnages qu'Ulysse a laissé derrière lui, dans son sillage. Les voix sont chantées, slamées, incarnées, scandées et s'entremêlent à la contrebasse, à l'accordéon et aux samples pour donner la parole à tous ceux que l'épopée a meurtris, sans pitié. Chaque morceau est un nouveau chapitre qui se raconte tout en subtilité pour nous faire (re)découvrir ce grand classique de la mythologie. Un concert-récit, à la fois intime et universel, intense et poignant.

De et avec Morgane Labbe (Contrebasse/accordéon), Claire Laurent (Chant)



Vendredi 16 octobre 20h30

14€ / 11€ / 6€

Concert-récit sur les traces d'Ulysse

Tout public à partir de 8 ans
Places numérotées - 1h10

À noter : Séance scolaire (5^e > Terminale) vendredi 16 octobre 2026 à 14h

L'Ascenseur Cosmique 2.0

Monsieur Lune

L'Ascenseur Cosmique revient dans une toute nouvelle version ! Avec une mise en scène revisitée, des animations inédites et des costumes flambant neufs, Monsieur Lune et son équipe vous embarquent pour une aventure encore plus immersive, plus spectaculaire... et toujours aussi cosmique ! Décollage imminent pour l'agent Mila, Anatole et Thiago : l'avenir de la Terre est entre leurs mains !

De Nicolas Pantalacci et Sébastien Rost avec Monsieur Lune (Chant et guitare acoustique), Gaël Derdeyn (Violon, claviers et chant), Cheveu (Basse, guitare, chant), Alice Rabes (Claviers, chant), Frédéric Monaco (Batterie, SPDS)

« Coup de cœur » magazine Astrapi



Mercredi 21 octobre 14h30

14€ / 11€ / 6€

Concert illustré jeune public

À partir de 6 ans

Placement libre - 1h10

Emma aime Anne

Emma la clown

Bien plus qu'un hommage, ce spectacle est une déclaration d'amour à Anne Sylvestre. Emma la clown, avec l'humour sans détour qui la caractérise l'annonce en préambule : « c'est moi qui l'aime le plus au monde ! ». Alors pour cette déclaration, elle a demandé à Nathalie Miravette, pianiste d'Anne pendant 11 ans, de bien vouloir l'accompagner (bénévolement). Et elle a dit oui ! Alors, ensemble, elles font entendre la femme engagée et sensible qu'était Anne au travers d'une sélection de textes toujours aussi bouleversants de justesse et d'actualité.

Avec Merieme Menant et Nathalie Miravette



Vendredi 23 octobre 20h30

16€ / 12€ / 6€

Déclaration d'amour de deux artistes à une artiste

Tout public à partir de 12 ans

Places numérotées - 1h10



Du 14 au 21 novembre, tout Trégueux danse !

La compagnie Aniaan s'implante sur le territoire pour proposer une série d'ateliers à destination de tous-tes !
Pour découvrir l'intégralité du programme, rendez-vous p.50-51

La Nuit de la danse

SAM 21.11.2026

Tout public à partir de 8 ans

De 18h à 19h : Les compagnies amatrices - Gratuit

- AST | Trégueux
- Cie 26 BIS | Saint-Brieuc
- Cie Éphémère | (voir p.50-51)

De 19h à 20h : Restauration payante proposée par le Comité des fêtes de Trégueux

A partir de 20h : Les compagnies professionnelles
20€ / 14€ / 6€

- Bruits Blancs | Cie Aniaan
- Hybrides | Cie Juste Après
- Sollicitude | Duo Exorde

Pause

- Les P'tits Duos | Cie 29.27
- Anatomy of Freedom | Cie NGC25

La Nuit de la danse



© Club objectif image

Danse contemporaine, hip-hop, breakdance

20 min

À noter !

Séance scolaire le jeudi 19 novembre à 14h
(CM1 > 5^e)

- **Cie Éphémère** : Création collective avec Lise Dusuel - Sam 14 et dim 15 novembre de 10h-17h, mardi 17 novembre de 18h à 20h à Bleu pluriel. Restitution lors de la Nuit de la danse. Gratuit sur réservation. Ouvert aux danseurs-seuses à partir de 15 ans
- **Atelier d'initiation** avec la Cie Aniaan :
Sam 21 novembre de 10h à 12h
10€* sur réservation à partir de 15 ans
* Donne accès au tarif mini de NDD

Bruits Blancs Cie Aniaan

Sur scène, les quatre danseurs défendent un dialogue du corps, direct, ancré dans le présent, nécessaire et lumineux. Cette pièce questionne les fameux « bruits blancs », ceux qui parasitent nos rapports quotidiens et les alourdissent d'injonctions.

De Lise Dusuel avec Steven Friconneau, Tom Guichard, Bérénice Picot et Wissam Seddiki



© virgilephotographie

Hybrides Cie Juste Après

Dans cette performance, les corps s'emmêlent, se démêlent sur fond de musique interprétée en direct. La perception du spectateur se perd entre ces deux silhouettes, l'une inerte, l'autre vivante, transcendée par un duo qui se rencontre, se découvre et se (sup)porte.

De Carine Gualdaroni et avec Carine Gualdaroni et Jérémie Bernard
(Musique live)

**Corps à corps danse/
marionnette**
15 min

La Nuit de la danse



© Orion Bim

Sollicitude Duo Exorde

Portés chorégraphiques
14 min

Sollicitude : nom féminin - 1) Attention soutenue et affectueuse.
2) Témoignage de cette affection.

Dans un numéro d'acro-danse mêlant douceur et confiance en l'autre, deux femmes se racontent, s'écoutent, se portent, nous offrant un moment suspendu et aérien. L'invitation est à la rencontre et à l'attention portée sur les regards et les sensibilités.

De et avec Marilou Courtois et Mél Roguier



Les P'tits Duos

Cie 29.27

Sur des airs du répertoire de la chanson française, les membres de la compagnie investissent la scène de Bleu pluriel, rythment l'espace de chorégraphies qui se jouent à deux mais s'apprécient à plusieurs. Un moment joyeux, convivial et plein de surprises !

De Gaëlle Bouilly et Matthias Groos avec Stéphanie Gaillard, Matthias Groos, Maxime Herviou et Pauline Sol Dourdin

Partitions dansées
20 min



La Nuit de la danse

Anatomy of Freedom

Cie NGC 25

Danse urbaine et contemporaine
35 min

Hervé Maigret (chorégraphe français) et Hamza Damra (chorégraphe palestinien) co-écrivent cette création où gestuelle hip-hop et danse contemporaine se croisent. Sur scène, 5 danseurs aux personnalités éclatantes, confrontent leurs disciplines de prédilection (krump/breakdance/hip-hop), et embarquent le spectateur dans une synergie collective qui trouve sa force dans l'urgence de la liberté.

De Hamza Damra et Hervé Maigret avec Hamza Damra, Gaspard Guerault, Tengis Jambaatsadmid, Emma Pichard et Nina Helou Touati

© Ernest S. Mandap

Réservé abonnés de Bleu pluriel ! Bleu pluriel propose à ses abonnés (Plan B et abonnement 3 spectacles) de bénéficier d'un tarif préférentiel sur le spectacle Madame Ose Bashung à La Passerelle - scène nationale de Saint-Brieuc. Nombre de places limité !

Madame Ose Bashung

Sébastien Vion/Cie Le Skai et l'Osier

Dans ce cabaret aussi libre qu'imprévisible, Corrine et ses complices Brenda Mour et Patachtouille revisitent l'œuvre d'Alain Bashung avec humour, panache et irrévérence. Autour d'elles, six musiciens aussi virtuoses que facétieux accompagnent cette cavalcade entre envolées symphoniques, énergie rock et fantaisie burlesque. Les tubes se réinventent, des pépites oubliées font surface et l'émotion surgit là où on ne l'attend pas. Un spectacle jubilatoire qui célèbre avec panache l'un des plus singuliers aventuriers de la chanson française : sous les perruques et les paillettes, Bashung est bien là.

De Sébastien Vion avec Corrine/Sébastien Vion, Brenda Mour/Kova Rea, Patachtouille/Julien Fanthou, Cosme McMoon/Delphine Dussaux (Piano), Christophe Rodomisto (Guitare), Juliette Belliard (alto), Adrien Legendre (violoncelle), Laurent Lescane (1^{er} violon), Vladimir Spach (2^e violon)

Mardi 1^{er} décembre 20h

Tarif spécial abonnés de Bleu pluriel : 21€

Cabaret électro-rock

Tout public à partir de 12 ans

1h15

À La Passerelle, scène nationale de Saint-Brieuc

À noter : Le spectacle sera suivi d'un **DJ set de Corrine** !



Tous les ans, au mois de décembre, Bleu pluriel, le Comité des fêtes et la Ville de Trégueux offrent un spectacle aux enfants scolarisés à Trégueux. Le spectacle est également accessible en billetterie payante pour tous !

Aux Étoiles

Cirque Hirsute

Au cœur d'un immense planétarium, deux complices accrochent des étoiles et des planètes pour remplir l'espace du ciel. Autour d'une tournoyante machine cosmique, ils accomplissent tant bien que mal leur besogne, préparant le grand décollage. Êtes-vous prêt à embarquer dans leurs péripéties, remplies d'acrobaties, de poésie et d'humour ?

De et avec Mathilde Sebald et Damien Gaumet

« Un spectacle spatial qui saura faire rire, émerveiller, (...) grâce à des scènes à la beauté hypnotique, en apesanteur. » Têlêrama



Mercredi 9 décembre à 15h

Tarif unique : 6 €

Cirque acrobatique et cosmique pour petits et grands

Tout public à partir de 5 ans

Placement libre - 45 min

À noter : Séance scolaire (GS > CM2) mardi 8 décembre à 14h



Samedi 30 & Dimanche 31
Janvier 2027

Programmation complète à découvrir en décembre
Pour les plus pressés, rendez-vous p.54-55
Ouverture de la billetterie mardi 5 janvier 2027

20^{ème} DE BONHEUR EN PLUS

Festival d'arts de rue en salle



Cette année, le festival Moufl'et Cie fête sa 15^e édition !

Pendant les vacances de février, Bleu pluriel et Le Grand Pré à Langueux sélectionnent des spectacles pour petits et grands enfants, au tarif unique de 6€. Toute la semaine, vous pourrez également profiter d'ateliers, d'animations, d'installations et de propositions artistiques et culturelles. Les halls de Bleu pluriel et du Grand Pré deviennent des espaces ludiques, des petites bulles de légèreté, propices aux jeux, aux moments partagés et aux rencontres !

Rendez-vous du 20 au 26 février 2027

Et en plus des spectacles :

Atelier de danse parents-enfants avec la Cie NGC25

Lundi 22 février - 16h-17h à la Clef des Arts - De 2 à 5 ans accompagné d'un adulte, atelier en binôme - Gratuit - Sur inscription auprès de Bleu pluriel

Atelier d'activités manuelles animé par les jeunes du local Ados

Mardi 23 février à 14h - Dès 5 ans - Gratuit

Sur inscription auprès de Bleu pluriel

Lectures animées par la médiathèque de Tréguéux dans le hall de Bleu pluriel

POP-UP ! Mardi 23 février à 15h30 - Dès 4 ans - Gratuit

Des mots qui pétillent, des images qui surgissent, des chansons qui résonnent : un temps d'histoire et de musique pour rire et s'émerveiller

Les Racontines - Jeudi 25 février à 10h - De 0 à 3 ans - Gratuit

Histoires, comptines et jeux de doigts pour les tout-petits, un moment plein de douceur pour éveiller les sens et le langage



BLEU PLURIEL

Rouge Courroux

Cie Les Becs Verseurs

Rouge Courroux, c'est le récit d'un petit chaperon rouge, un chaperon d'aujourd'hui qui explique sa couleur et sa colère : l'aventure d'une enfant déterminée et puissante qui sait dire non, même au grand méchant loup !

Avec Marina Le Guennec (Conception, jeu et décor en crochet) et Emilie Rougier (Création sonore, musicale et jeu)
D'après le livre illustré *La petite rouge courroux* de Raphaële Frier et Victoria Dorche.

Samedi 20 février 11h

Tarif unique 6€

Conte revisité et musique électronique

Tout public à partir de 4 ans

Placement libre - 40 min

À noter : Séances scolaires (MS > CE1)

vendredi 19 février à 10h et 14h

À noter : Spectacle également accueilli chez les voisins de la salle de l'Estran à Binic-Étables-sur-mer le samedi 10 avril à 17h et de la Ville Robert à Pordic le mercredi 5 mai à 14h30

LE GRAND PRÉ

Souris !

Cie Toutito Teatro

La première dent qui tombe ... voilà bien un événement suffisamment important pour qu'on lui consacre tout un spectacle. Conçue en mode recto verso, l'histoire déroule d'un côté la première mission d'un jeune souriceau qui devra vaincre ses peurs pour récupérer la dent sous l'oreiller ; et de l'autre, le vécu de l'enfant sur le point de perdre sa première dent, avec toutes les craintes et péripéties qui s'ensuivent. Et la pièce de monnaie ? Ouhii, elle fait aussi partie de la magie de ce grand bouleversement universel.

Avec Ixchel Cuadros, Adam Baladincz et Ælfgyve Parry

Dimanche 21 février 10h30 et 17h

Tarif unique 6€

**Théâtre visuel, manipulation d'objets
et marionnettes**

Tout public à partir de 4 ans

Placement libre - 30 min





BLEU PLURIEL

Les Mamans de la Lune

Cie NGC 25

Dans une scénographie immersive, trois femmes s'unissent pour danser et célébrer la lune. Au son d'un cristalophone, prenez place dans ce cocon céleste. Conçu pour les tout-petits, cette aventure sensorielle vous transportera dans les différents cycles de la lune, entre poésie, musique douce et imaginaire rêveur.

De Hervé Maigret et avec Emilia Benitez, Julie Cloarec-Michaud et Nathalie Licastro

Mardi 23 février 9h45 et 11h

Tarif unique 6€

Voyage musical et chorégraphique

De 12 mois à 5 ans

Placement libre - 30 min

À noter : **Lundi 22 février de 16h-17h**
Atelier parents-enfants. Gratuit sur inscription
À la Clef des Arts - De 2 à 5 ans

LE GRAND PRÉ

CielEter

Cie Gazibul

Il était une fois un personnage sans âge, un vieux ou une vieille, ou peut-être est-ce un arbre ; un personnage du monde de la terre, qui vit là, seul, depuis longtemps. Il a construit son monde à lui, grand, profond, avec d'immenses racines. C'est là qu'il a grandi, tellement qu'on dit même qu'il a du ciel dans la tête et qu'il parle le langage des oiseaux. Jusqu'au jour où une visite inattendue sème la pagaille ... Comment accueillir ? Rencontrer ? Partager ? ... Et pourquoi pas laisser la place ?

Avec Sandra Enel et Bertille Tropin

Mercredi 24 février 10h30 et 17h

Tarif unique 6€

**Théâtre poétique, chant,
acrobaties et objets**

Tout public à partir de 18 mois

Placement libre : 35 min





BLEU PLURIEL

°Up

Le Phare,

Centre chorégraphique national
du Havre Normandie,
direction Fouad Boussouf

Vous avez déjà imaginé un spectacle qui mêlerait violon et football freestyle ? Deux univers qui paraissent complètement opposés se rencontrent dans ce spectacle imaginé par le chorégraphe Fouad Boussouf. Un échange généreux, joyeux où la technique et la virtuosité ne font qu'une.

Avec Gabriel Majou et Paul Molina

Jeudi 25 février 14h

Tarif unique 6€

Violon et football freestyle

Tout public à partir de 6 ans

Placement libre - 40 min

LE GRAND PRÉ

Gorfou
Tornade

Cie Delta Bergamote

La chorale des Minigorfous raconte l'époque de la Gorfou Tornade, il y a très longtemps, lorsque les Maxigorfous se retrouvent complètement dépassés. A cette époque, tous les problèmes du quotidien sont résolus ... en mangeant de la glace ! Les problèmes du quotidien deviennent des problèmes de société ; encore plus de glaces ! Survient le drame ultime et les Gorfou dirigeant géantes lancent l'opération GLACES A GOGO, jusqu'à l'indigestion. Rien ne va plus. Comment en est-on arrivé là ? Et c'est par la danse que la société des Gorfous va retrouver le chemin de l'apaisement et de la joie.

De Héloïse Desrivières avec Marie Demesy, Alix Mercier et Maxime Bricard

Vendredi 26 février 10h et 16h

Tarif unique 6€

Cartoon théâtral, texte survolté et boum

Tout public à partir de 8 ans

Placement libre - 1h



Mon père avait trois vaches

Cie MouTon Major

Fils d'agriculteur du Centre Bretagne, Yves-Marie Le Texier a grandi dans une ferme, entre récoltes et prix du lait. Devenu comédien, il remonte le fil de ses souvenirs d'enfance pour questionner l'évolution du monde paysan. À travers cinq portraits d'agriculteurs, il explore avec humour, poésie et sensibilité les chemins qu'il aurait pu emprunter s'il avait repris la ferme familiale. Entre récit intime et regard lucide sur la ruralité d'aujourd'hui, un spectacle profondément humain qui interroge notre rapport à la terre, au travail, à l'héritage.

De et avec Yves-Marie Le Texier



Samedi 27 mars 20h30

14€/11€/6€

Théâtre

Tout public à partir de 12 ans

Places numérotées - 1h10



Dark Cie Bruital

Plus Dark que jamais, Jeanne renaît de ses cendres dans cette nouvelle création de la compagnie Bruital qui nous entraîne au cœur d'un Moyen Âge violent et caricatural, entre la parodie et le film épique. Le mime bruité et le lipsync s'entremêlent pour donner corps à de multiples personnages tous plus fêlés les uns que les autres, évoluant autour d'une Jeanne qui se révèle être, probablement, la moins folle de tous...

De Anne Bouchard, Lorraine Brochet, Barnabé Gautier et Rémy Vachet
et avec Barnabé Gautier et Lorraine Brochet



Vendredi 2 avril 20h30

16€/12€/6€

Mime bruité

Tout public à partir de 10 ans
Places numérotées -1h15

Le Serment du Guéridon

Cie Bakélite & Cie Hop!Hop!Hop!

Que se passe-t-il lorsqu'on entre en contact avec une « autre réalité » ? Christine et Olivier se connaissent depuis 20 ans. Christine croit au mystère de l'invisible, tandis qu'Olivier est ancré dans la science et la rationalité. Dans un salon rétro qui s'anime, les deux comédiens partent dans une grande discussion sur le paranormal, faisant voyager le public entre souvenirs et phénomènes étranges. Frissons garantis !

De et avec Olivier Rannou et Christine Le Berre



Vendredi 9 avril 20h30

16€ / 12€ / 6€

Théâtre d'objets possédés - Création 2026

Tout public à partir de 12 ans

Places numérotées - 1h

À noter : Séance scolaire (4^e > Terminale) vendredi 9 avril à 14h30


Cette série de représentations bénéficie du soutien financier de Spectacle vivant en Bretagne

Espèce d'idiot

Galapiat Cirque

La nouvelle création de Moïse Bernier nous entraîne dans l'épopée d'un Idiot. Un clown et un musicien rejetés au milieu d'objets cassés, abîmés, déchus de leur fonction, devront apprendre à exister et agir ensemble. Ensemble, ils vont s'interroger sur le monde, avec pour aire de jeu, un palc à 360°. À travers ces deux personnages, une grande histoire s'écrit en filigrane, celle des ratés, des écartés, que l'histoire ne retient jamais.

De et avec Moïse Bernier et Nicolas Lopez
D'après un texte de Jean-Frédéric Noa



Samedi 17 avril 20h30
Dimanche 18 avril 15h30
14€ / 11€ / 6€

Clown, musique - Création 2027
Tout public à partir de 8 ans
Placement libre - 1h15



Shoe & Shoes

Scopitone&cie

Quelque part, entourée de boîtes à chaussures oubliées, une femme se souvient : des éclats de rire, des pas d'enfant perchés sur ceux d'un père, des chaussures de clown... Et l'espace se transforme en piste de cirque.

Shoe & Shoes explore la transmission et le lien père-fille à travers un théâtre d'objets et de cirque inattendu où les chaussures et les souvenirs d'enfance prennent vie sous nos yeux ébahis.

De et avec Emma Lloyd et Fanch Jouannic



Dans le cadre du festival Marionnet'lc

Mardi 25 mai 19h

Tarif unique : 6 €

Clown, cirque et objet - Création 2026

Tout public à partir de 3 ans

Placement libre - 35 min

À noter : Séances scolaires (PS > CP) mardi 25 mai à 10h et 14h30



Clôture de saison
Sur le parvis de Bleu pluriel

Rendez-vous avec Henri Cie Anatole

Solaires, drôles, émouvantes, poétiques... Les adjectifs ne manquent pas quand on parle des chansons d'Henri Salvador. Sous la houlette de Myriam Kerhardy (qui signe aussi les arrangements), entourée de Sophie Houbart et Amélie Fromentin au chant, ce trio vocal vous propose de (re)découvrir le répertoire d'un artiste légendaire !

De et avec Myriam Kerhardy, Sophie Houbart et Amélie Fromentin



Vendredi 4 juin à partir de 19h
Gratuit

Chanson française - Création 2026
Tout public
1h15





Labo'

Résidences et Secrets de Fabric'

Bleu pluriel accompagne la création artistique. Tout au long de la saison, des artistes investissent Bleu pluriel ou les espaces à l'extérieur du théâtre à l'occasion de résidences de création. Lorsque c'est possible, des **Secrets de fabric'** vous sont proposés. Véritables portes-ouvertes, ces moments permettent aux publics de découvrir les coulisses de la création d'un spectacle.

Cie Via Cane - Des Mythes à Moi - Création 2027

L'auteur et metteur en scène Jean-Frédéric Noa sera présent à plusieurs moments de la saison à Trégueux. Accompagné par un artiste musicien ou plasticien, il proposera des lectures thématiques et vivantes sur les mythes glanés dans le monde entier, entremêlés de savoirs et de poésie.

Vendredi 2 octobre : Bibli en folie !

À la médiathèque de Trégueux - 18h30 - gratuit - Tout public à partir de 10 ans.

Du 5 au 8 avril accueil en résidence à l'école du Créac'h.

Cie Version 14 - La File - Création 2027

Accueil en résidence du 22 au 24 septembre 2026.

Théâtre - Le comédien André Layus mène un travail de recherche et de création sur une thématique universelle : la file d'attente !

Judi 24 septembre à 14h : Secret de Fabric'.

Gratuit - Tout public à partir de 10 ans.

Lalo - La Parole des Autres - Création 2026

Accueil en résidence du 5 au 9 octobre 2026.

Chanson - Lalo sera en résidence pour finaliser son nouveau spectacle « La Parole des Autres ». La première aura lieu le 10 octobre dans le cadre du festival Les Mots Dits.

Cie l'ivresse du Singe - Baskoùr

Dans le cadre du festival 20min de bonheur en plus

Accueil en résidence du 25 au 29 janvier 2027.

Cabaret musical itinérant - Baskoùr plonge le public dans un univers singulier, peuplé de personnages fantasques et d'animaux inattendus.

Extrait du spectacle dans le cadre du festival 20min de bonheur en plus - Encore plus d'informations p.54-55.

Cie Marguerite - Jo et Jo - Création 2027

Accueil en résidence du 8 au 12 février 2027.

Théâtre - Jo et Jo raconte l'immigration à hauteur d'enfant.

Jo et Jo raconte cette fratrie inattendue.

Vendredi 12 février à 15h : Secret de Fabric'.

Gratuit - Tout public à partir de 9 ans.

Luciole - Lettre A - Création 2027

Accueil en résidence du 8 au 12 mars 2027.

Chanson - Luciole, chanteuse, a écrit pendant deux ans une série de lettres à sa fille alors âgée de 4 ans. Elle en a fait un spectacle sur la transmission.

Vendredi 12 mars à 12h30 : Secret de Fabric'.

Gratuit - Tout public à partir de 10 ans.



Restitution des ateliers des Rencontres en terre tréguéusienne lors de la saison 2025-2026

Avec vous !

Résidences hors les murs et ateliers

LES ATELIERS DE PRATIQUES

Bleu pluriel s'inscrit dans une démarche d'Éducation Artistique et Culturelle sur le territoire. Permettre à tous les publics l'accès au spectacle vivant, organiser des temps de rencontres simples et conviviaux avec les artistes et faciliter les pratiques artistiques font partie des actions prioritaires de la salle de spectacle. Cette saison 2026-2027 sera rythmée par la pratique de la danse où de nombreux ateliers seront organisés sur le territoire. En famille, entre amis, en solo ou à l'école, vous avez le programme !

NUIT DE LA DANSE

Cie Aniaan - Ateliers Nuit de la danse

La compagnie Aniaan va faire danser Tréguieux du 14 au 21 novembre !

Plusieurs ateliers vous sont proposés pour découvrir la pratique de la danse hip-hop. Que vous soyez amateurs ou confirmés, il y en a pour tous les niveaux et toutes les envies !

Atelier Cie Éphémère

Création collective d'une pièce avec la compagnie Aniaan pour la partie amateur de la Nuit de la danse. Faites partie de l'aventure de la Cie Éphémère et venez danser sur la scène de Bleu pluriel le samedi 21 novembre !

Samedi 14 et dimanche 15 novembre à Bleu pluriel.
de 10h-17h - Ouvert aux danseurs-seuses amateurs-es dès 15 ans - Gratuit - Sur réservation auprès de Bleu pluriel.
Engagement à danser lors de la Nuit de la danse.

Répétition : mardi 17 novembre à Bleu pluriel de 18h à 20h.

ATELIERS SUR LE TERRITOIRE

Lundi 16 et mardi 17 novembre : ateliers découverte de la danse hip-hop dans les écoles de Tréguieux du Créac'h, Jean Jaurès et Pasteur.

Mardi 17 et vendredi 20 novembre : rencontre entre les résidents de l'Ehpad de Tréguieux, l'école Pasteur et la compagnie Aniaan à l'Ehpad.

Vendredi 20 novembre : Atelier de pratique de danse hip-hop - 19h-21h - Réservé à l'AST.

Samedi 21 novembre : Atelier de danse en duo avec la Cie Aniaan - À la Clef des Arts - 10h-12h - Ouvert à tous-tes dès 15 ans - 10€ - Sur réservation - Donne accès au tarif mini de la Nuit de la danse.

MOUFL'ET CIE

Atelier de danse parents-enfants avec la compagnie NGC25

Lundi 22 février de 16h à 17h à la Clef des Arts.
De 2 à 5 ans, atelier en binôme accompagné d'un adulte.
Gratuit - Sur inscription auprès de Bleu pluriel.

Atelier d'activités manuelles animé par les jeunes du Local Ados.

Mardi 23 février à 14h - Dès 5 ans - Gratuit.
Sur inscription auprès de Bleu pluriel.

Lectures animées par la médiathèque de Tréguieux dans le hall de Bleu pluriel.

POP-UP ! Mardi 23 février à 15h30.
Dès 4 ans - Gratuit.

Les Racontines Jeudi 25 février à 10h.
De 0 à 3 ans - Gratuit.

Programmation scolaire

Enseignants :

Des séances sont spécifiquement dédiées au public scolaire dès la maternelle ! Pour vos demandes d'inscriptions, téléchargez le formulaire disponible sur notre site internet et suivez la procédure à partir du jeudi 3 septembre.

Les spectacles « tout public » sont également accessibles aux groupes scolaires dans la limite des places disponibles.

Tarifs scolaires : 5€ (écoles de Trégueux) et 6€ (hors Trégueux). À partir de la 6^e, pensez au Pass Culture !

Tout Autour du 15 au 19 mars :

Chaque année, l'ensemble des 4^e du collège Léonard de Vinci bénéficie d'un parcours découverte des métiers du spectacle vivant. Au programme : une matinée d'immersion à Bleu pluriel, une séance de spectacle sélectionnée spécialement dans la programmation et des ateliers menés par la compagnie Gazibul.

Cette année, les 4^e assisteront au *Serment du Guéridon*, des compagnies Bakélite et Hop!Hop!Hop! (à retrouver p.40-41).

Éducation artistique et culturelle

Parents :

Votre enfant a assisté à un spectacle lors d'une séance scolaire et souhaite vous faire partager cette découverte à l'occasion de la séance « tout public » ? Le spectacle sera gratuit pour lui ! Renseignez-vous à la billetterie !

Tout public :

Vous êtes libre en journée et souhaitez assister aux séances scolaires ? Elles sont accessibles sur réservation et dans la limite des places disponibles. Renseignez-vous à la billetterie !



VEN 16 OCT à 14h

Dérive

Claire Laurent & Morgane Labbe
(5^e > Terminale)

JEU 19 NOV à 14h

Bruits Blancs

Cie Aniaan
(CM1 > 5^e)

MAR 8 DÉC à 14h

Aux Étoiles

Cirque Hirsute
(GS > CM2)

VEN 19 FÉV à 10h et 14h

Rouge Courroux

Cie Les Becs Verseurs
(MS > CE1)

VEN 9 AVRIL à 14h30

Le Serment du Guéridon

Cie Bakélite & Cie Hop!Hop!Hop!
(4^e > Term)

MAR 25 MAI à 10h et 14h30

Shoe & Shoes

Scopitone&cie
(PS > CP)



La Botte de 7 lieux

Dans une économie de tournée repensée, attentive aux enjeux écologiques et artistiques, la Botte s'engage aux côtés du duo brestoïse L'Ivresse du Singe pour accompagner la création du spectacle *Baskoür* et construire un projet avec et pour les habitants. Chaque lieu devient ainsi une étape singulière de cette aventure commune.

Cabaret musical itinérant, **Baskoür** plonge le public dans un univers singulier, peuplé de personnages fantasques et d'animaux inattendus. Porté par une ambiance à la fois mélancolique et joyeuse entre blues, valse et chansons populaires, le spectacle rend hommage aux cabarets intimistes des années 1930 et célèbre la beauté unique des êtres et de leurs émotions.

De et avec Hélène Jacquolot et Étienne Grass

A Bleu pluriel, à l'occasion du **festival 20min de bonheur en plus**, la caravane scène prend ses quartiers devant Bleu pluriel le temps d'une résidence de création et un extrait (de 20 min bien sûr !) sera programmé pendant le festival le **30 et 31 janvier 2027**.

Réseau de sept salles situé autour de Saint-Brieuc, la Botte de 7 lieux réunit élus et équipes pour réfléchir et construire ensemble. Sept salles, sept identités complémentaires pour faire vivre le spectacle vivant sur le territoire ! De salles en salles, découvrez toujours plus de spectacles avec le super-abonnement : abonnés à l'une des salles du réseau, pour 5€ en supplément, bénéficiez du tarif mini dans les 7 lieux (voir p.56).

Pour la saison 2026/2027, la Botte de 7 lieux se réinvente et affirme plus encore l'importance du collectif pour faire émerger des projets durables et partagés.



Baskoür

Concert et théâtre de rue (en caravane)

Dans le cadre du projet 2026-2027 de la Botte de 7 lieux
 À retrouver le sam 30 et le dim 31 janvier 2027
 au festival 20min de bonheur en plus

20min
 DE BONHEUR
 EN PLUS
 Samedi 30 & Dimanche 31
 Janvier 2027

© Nicolas Leborgne

Tarifs saison culturelle 2026-2027

Date	Cie/Spectacle	Tarif plein	Tarif mini*	Accès Cible**	Le Plan B 67€
Sam 19 sept	Ouverture de saison L'ILIADE - CIE BRAVACHE	GRATUIT			
Sam 10 oct	LES MOTS DITS	<input type="checkbox"/> 14€	<input type="checkbox"/> 11€	<input type="checkbox"/> 6€	<input checked="" type="checkbox"/>
Mar 13 oct	LALO - LA PAROLE DES AUTRES	<input type="checkbox"/> 16€	<input type="checkbox"/> 12€	<input type="checkbox"/> 6€	<input checked="" type="checkbox"/>
Ven 16 oct	DÉRIVE	<input type="checkbox"/> 14€	<input type="checkbox"/> 11€	<input type="checkbox"/> 6€	<input checked="" type="checkbox"/>
Mer 21 oct	L'ASCENSEUR COSMIQUE 2.0	<input type="checkbox"/> 14€	<input type="checkbox"/> 11€	<input type="checkbox"/> 6€	<input checked="" type="checkbox"/>
Ven 23 oct	EMMA AIME ANNE	<input type="checkbox"/> 16€	<input type="checkbox"/> 12€	<input type="checkbox"/> 6€	<input checked="" type="checkbox"/>
Sam 21 nov	LA NUIT DE LA DANSE	<input type="checkbox"/> 20€	<input type="checkbox"/> 14€	<input type="checkbox"/> 6€	<input checked="" type="checkbox"/>
Mar 1 ^{er} déc	MADAME OSE BASHUNG - La Passerelle	Tarif Unique 21€(réservé abonnés)			<input checked="" type="checkbox"/> 21€
Mer 9 déc	AUX ÉTOILES	<input type="checkbox"/> 6€			<input checked="" type="checkbox"/> 6€
Sam 30 et Dim 31 janv	20 MIN DE BONHEUR EN PLUS	5€ ou gratuit			<input type="checkbox"/> 1 spectacle au choix
Sam 20 fév	FESTIVAL MOUFL'ET CIE	Tarif Unique 6€			<input checked="" type="checkbox"/> 1 spectacle au choix
Dim 21 fév	ROUGE COURROUX	<input type="checkbox"/> 11h			
Mar 23 fév	SOURIS ! - Au Grand pré	<input type="checkbox"/> 10h30	<input type="checkbox"/> 17h		
Mer 24 fév	LES MAMANS DE LA LUNE	<input type="checkbox"/> 9h45	<input type="checkbox"/> 11h		
Jeu 25 fév	CIELETER - Au Grand pré	<input type="checkbox"/> 10h30	<input type="checkbox"/> 17h		
Ven 26 fév	°UP	<input type="checkbox"/> 14h			
Sam 27 mars	GORFOU TORNADE - Au Grand pré	<input type="checkbox"/> 10h	<input type="checkbox"/> 17h		
Sam 27 mars	FESTIVAL DES ARTS DÉCALÉS				
Ven 2 avril	MON PÈRE AVAIT TROIS VACHES	<input type="checkbox"/> 14€	<input type="checkbox"/> 11€	<input type="checkbox"/> 6€	<input checked="" type="checkbox"/>
Ven 9 avril	DARK	<input type="checkbox"/> 16€	<input type="checkbox"/> 12€	<input type="checkbox"/> 6€	<input checked="" type="checkbox"/>
Sam 17 et dim 18 avril	LE SERMENT DU GUÉRIDON	<input type="checkbox"/> 16€	<input type="checkbox"/> 12€	<input type="checkbox"/> 6€	<input checked="" type="checkbox"/>
Mar 25 mai	ESPÈCE D'IDIOT	<input type="checkbox"/> 14€	<input type="checkbox"/> 11€	<input type="checkbox"/> 6€	<input checked="" type="checkbox"/>
Ven 4 juin	SHOE & SHOES	<input type="checkbox"/> 6€			<input type="checkbox"/> 6€
Ven 4 juin	Clôture de saison RENDEZ-VOUS AVEC HENRI	GRATUIT			
Abonnement PLAN B					<input type="checkbox"/> 67€
Abonnement 3 spectacles et + (Tarif mini)					<input type="checkbox"/> __€
SUPER-ABONNEMENT <input type="checkbox"/> 5€					TOTAL.....

*Abonnement 3 et + : à partir de 3 spectacles achetés, les publics bénéficient du tarif mini

** -25 ans, bénéficiaires de minima-sociaux et demandeurs d'emploi

Abonnez-vous !

LE PLAN B

Pour 67€ :

13 rendez-vous payants dont 1 place pour un spectacle à choisir dans la programmation du festival 20min de bonheur en plus et 1 place pour un spectacle à choisir dans la programmation du festival Moufl'et Cie (sur réservation et dans la limite des places disponibles).

Les + :

- Votre place est réservée jusqu'à une semaine avant la date du spectacle : un coup de téléphone ou un e-mail et retirez vos places au guichet avant le spectacle. Pour le festival Moufl'et Cie, le festival 20min de bonheur en plus et la Nuit de la danse, pensez à réserver rapidement.
- Vous êtes informés en priorité par mail de toute l'actualité de Bleu pluriel.
- Ouverture billetterie spécial PLAN B : vendredi 4 septembre et lundi 7 septembre de 13h30-18h30.

L'abonnement 3 spectacles et + :

Choisissez 3 spectacles ou plus et c'est le tarif mini qui s'applique pour tous les spectacles !

Le super-abonnement et la Botte de 7 lieux (p.54)

En plus de votre abonnement à Bleu pluriel, optez pour le super-abonnement à 5€ et bénéficiez du tarif mini dans les salles de la Botte de 7 lieux appliquant le super-abonnement.

Infos pratiques

Ouverture de la billetterie :
Mardi 7 septembre 2026 à 13h30.
Nous ouvrons la billetterie pour celles et ceux qui souhaitent s'abonner au Plan B dès le vendredi 4 septembre (voir p 57).

Billetterie et réservation : mardi, mercredi, vendredi et les jours de spectacles de 13h30 à 18h :

- A l'accueil de Bleu pluriel.
- Par téléphone au 02 96 71 31 20.

En ligne :

- Directement sur www.bleu-pluriel.com
- Retrouvez toute l'offre sur l'application « Pass culture ».
- Quand le spectacle est complet : rendez-vous sur Reelax Ticket* ! Vous y trouverez une bourse d'achat et de vente de billets en ligne, légale et sécurisée.

Païement :

- CB, espèces, chèque, chèques culture, chèques vacances et T culture.
- À noter : les chèques ne seront plus acceptés en septembre 2027 !

Fermetures annuelles au public :

Du lundi 26 au vendredi 30 octobre 2026.
Du lundi 21 décembre 2026 au lundi 4 janvier 2027.
Du lundi 1^{er} au vendredi 5 mars 2027.

* Excepté pour le Festival 20min de bonheur en plus et le festival Mouff'et Cie

À noter

- Restez informés de l'actualité de Bleu pluriel toute l'année ! Inscrivez-vous à notre newsletter, abonnez-vous à nos réseaux sociaux et consultez régulièrement notre site internet.
- La salle est accessible aux personnes à mobilité réduite. Afin de vous accueillir dans les meilleures conditions, pensez à le préciser lors de votre réservation.
- En fonction des spectacles, un âge minimum est indiqué. Cette recommandation permet à l'enfant d'assister à un spectacle qui lui convient et aux artistes de se produire devant le public visé. Merci de bien veiller à le respecter !
- Les spectacles débutent à l'heure indiquée. Les retardataires ne pourront prétendre à leurs places numérotées et pourront se voir refuser l'accès selon les spectacles. Cette saison, vous trouverez la mention « places numérotées » ou « placement libre » selon les spectacles dans nos supports de communication.
- Les spectacles gratuits et sans réservation sont accessibles dans la limite des places disponibles.
- Les billets ne sont pas remboursables sauf en cas de force majeure ou d'annulation.
- Les téléphones doivent être éteints dans la salle de spectacle.



Labo © Alain Barcelli

Les bénévoles

Partie intégrante de l'équipe de Bleu pluriel, les bénévoles vous accueillent simplement et chaleureusement à Bleu pluriel ! Dans la salle de spectacle, au bar ou à la billetterie, ils incarnent la convivialité et sont présents sur tous les événements de la saison culturelle. Des aventures artistiques leur sont également régulièrement proposées. Si cela vous tente, n'hésitez pas à rejoindre l'équipe : plus on est de fous, plus on rit ! Rendez-vous à l'accueil de Bleu pluriel pour plus d'informations.

L'équipe de Bleu pluriel

Aurore Monvoisin > Programmation – Direction
Lina Mbuela > Entretien - Réception
Louis Hamon > Actions culturelles - Communication
Matthieu Provost > Régie générale - Technique son
Pascal Picquet > Affichage et distribution
Stéphane Scornet > Accueil publics et artistes – Billetterie Administration
Sandra Le Meur > Maire - Directrice de la publication
Martine Hernot > Adjointe à l'action culturelle

MAUCE p.8 > Partenaires et coproductions : La Grange (réseau RIF) Sucey en Brie (94), Ben & Fils production – Aurélien Sandère.
DERIVE p.11 > Lumière : Elodie Rudelle. Son : Mathias Lejosne ou Ronan Cirquel. Structure de production : Simya Productions. Cette création est soutenue par la DRAC Bretagne, Rennes Métropole, Le Grand Soufflet – Rennes (33), La Péniche Spectacle – Rennes (33), Le Théâtre de Comnaulle – Quimper (29), Le Centre des Arts du Récit – Grenoble (38), Pôle sud - Chartres de Bretagne – Brest (22), Le Centre de Bretagne – Bècherel (35), Le Centre Culturel Agorà - Le Rheu (35), La Compagnie OCUS - St Germain-sur-Ille (35), Le Cœquilletier – Lorient (56), Le Belvédère - Orgères (35), Le Volume - Vers-sur-Saône (55), Lazoustic - Bédée (33).
L'ASCENSEUR COSMIQUE p.13 > Crédit illustration : Sébastien Rost. Co-prod : Ulisse Maison d'Artistes, Papa Luna Productions. Soutiens : ADAMI - SAKEM - FCM - SCPP. Partenaires : L'Autre Distribution - Bellevue
EMMA AIME ANNE p.15 > EI extérieur : Ami Hattab. Lumière : David Duquenois. Régie : Romain Beigneux Cessant. Arrangements : Nathalie Mirrelette. Spectacle coproduit par le Centre culturel de la Ville Robert (Pordic), la Communauté d'agglomération du Mont-Saint Michel, et soutenu par le Conseil départemental des Côtes d'Armor.
BRUTIS BLANCS p.17 > Regard extérieur : Bruce Chieffera. Création lumière : Joé Defossé. Création musicale et arrangements : Hugo Sellam avec la complicité de Joé Defossé. Costumes : Nathalie Nomary. Production déléguée : Cie Anïan. Coproductions : Le Grand R, Scène nationale, La Roche-sur-Yon / Le Performance – Cie Révolution / Le Rive Gauche, Saint-Etienne-du-Rouvray /L'Intervalle, Noyal-sur-Vilaine. Partenaires financiers : Le Ministère de la culture, DRAC avec le plan « France Relance » / Région Pays-de-la-Loire, aides à la maquette et à la création / Ville de La Roche-sur-Yon, aide à la création / Compagnie 29/27 / DRAC Pays-de-la-Loire avec l'aide au projet. Autres soutiens : CND, Angers / Théâtre Francine Vasse, Nantes / Hip Obsession, Pick Up production, Nantes / SEPT CENT QUATRE WINGT TROIS, Nantes HYBRIDE p.18 > Costumes : Annabelle Locks. Accompagnement artistique : Claire Heggen. Construction marionnette : Celine Guardon, aides de Pascale Blaison et Agnès Bovis. Production et développement : Antoine Derlon. Production : de Juste Apriès. Soutiens : Le Théâtre du Mouvement - Montreuil (93), L'Association Sans Aveu Saillant (63), L'Atelier Mazette I - Saint Michel de Chavaignons (72), Le Jardin Parallèle - Reims (51).
SOLICITUDE p.19 > Regard extérieur : Colline Caen. Création musicale : Mélys. Mixage : Mathieu Lengagne. Captation et montage : Jules Gort.
LES PITTS DUOS p.20 > Diffusion : Aurélie Roche Livenas.
ANATOMY OF FREEDOM p.21 > Création musicale : Hamza Damra & Mathieu Roche. Création sonore, régisseur son : Mathieu Roche. Création lumière, régisseur général et lumière : Fabrice Peduzzi. Diffusion et production : Perrine Touya. Administration et production : François Roy. Production : Compagnie NGC 25 - Hervé Maijret. Coproductions : Pick Up Production, BRAVOH!, service culturel de Clisson Sèvre et Maine Agglo. Résidences et accueils : École de Danse Zizag | Nantes, Théâtre Universitaire | Nantes, Cour et Jardin | Vertou, Espace Culturel Capellella | La Chapelle-sur Erdre et Le Quatrain - BRAVOH! Haute-Gauloise. Partenaires : Ville de Nantes. Avec le soutien du Consulat général de France à Jérusalem. La Compagnie NGC 25 - Hervé Maijret est associée au Champilambart à Vallet, à la Communauté de Communes Sèvre et Loire et à BRAVOH!, service culturel de Clisson Sèvre et Maine Agglo. La compagnie NGC 25 - Hervé Maijret est conventionnée et soutenue par le Conseil Départemental de Loire-Atlantique, l'État - Direction régionale des affaires culturelles des Pays de la Loire (DRAC), le Champilambart à Vallet, la Communauté de Communes Sèvre et Loire, BRAVOH!, service culturel de Clisson Sèvre et Maine Agglo et la Ville de Nantes.
MADAME OSE BASHUNG p.22 > Arrangements Damien Chauvin, Coiffeuse - Maquilleuse - Accessoiriste Anna Rizzo en alternance avec Ninon Debernardi, Régisseur général & lumières Gilles Richard, Vidéos Collectif La Gorpennière. Tifenn ANN D, S'y Raillard, Thibaut Rozand, Bande son d'entrée Nicol.
AUX ÉTOILES p.24 > Production: Association du Boulon Marquant. Coproduction et résidence : Maison des Arts de Créteil et du Val de Marne (CAM), la Scène Nationale d'Albi, la Cascade/Pôle National Cirque - Bourg Saint André, L'Espalade du Lac- Divonnes les Bains, le Festival Les Éclancés - Scène conventionnée Art en territoire. Autres accueils en résidence: Maison de la Musique de Cap' Découverte - Carnaux, Les Aires - Théâtre de Die et du Diois, la Gare à Coullisse - Eure, Quai des Arts - Rully. Soutiens : Conseil Départemental de la Drôme, Conseil Régional Auvergne Rhône-Alpes, DRAC Auvergne Rhône-Alpes.
ROUGE COURROUX p.30 > Création lumière : Alan Floch. Régie : Pauline Dorson. Regards extérieurs : Amalia Modica et Nina Gohier. Conseil artistique composé : Marine Iger. Photos : Cyril André. Visuel affiche : Emilie Hoyet. Production et

diffusion : Louise Gérard. Production : Les Bacs Verseurs- Rennes. Coproductions : Théâtre de l'Aire Libre - Le Joli Collectif, Saint-Jacques-de-la-Lande (35), Le Dôme, Saint-Avé (56), Festival Prom nous nous (56), Théâtre du Champ Exquis, scène Art, Erifance, Jeunesse, Blainville-sur-Orme (14), ANCRE - réseau jeune public en Bretagne. Centre culturel Athéna à Auray- Espace culturel La Vigie à La Trinité-sur-mer (56), Centre Culturel Le Forum - Nivillac (56), Théâtre Massalia, scène conventionnée d'Intérêt national Arts, Erifance, Jeunesse, Marseille (13). Avec le soutien de : La Ville Robert, Pordic (22), Le Théâtre à La Palette, Rennes (35), Lillico, scène conventionnée d'Intérêt national, Arts, Erifance, Jeunesse, Rennes (35). Le spectacle a reçu l'aide du Ministère de la Culture - DRAC Bretagne. La compagnie est soutenue par la Région Bretagne, Rennes Métropole et la Ville de Rennes. Co-productions : Pôle Sud - Chartres de Bretagne.
SOURIS l p.31 > Scénographie, marionnettes et accessoires : Eduardo Jimenez et Rowland Buys. Création sonore : Denis Monjanel. Création lumière : Eduardo Jimenez. Régie générale : Sébastien Madeleine. Régie plateau : Élfyge Parry. Création costumes : Emeline Jeger. Illustrations : Aïx Lauvergeat. L'Éclat SCIN Art, enfance, jeunesse de Port Audeur - Le Théâtre à la Coque de Hennebont - Le Théâtre du Champ Exquis SCIN Art, enfance, jeunesse de Blainville-sur-Orme-Cherbourg - Le Four à Chaux de Régnéville - L'Abre à Comme.
LES MAMANS DE LA LUNE l p.32 > Scénographe : Cyrille Bretaud. Assistante chorégraphique : Julie Clearec-Michaud. Création mélodique, voix et instrument en direct : Emilia Benitez. Compositeur : Mathieu Roche
Création lumière, régisseur général et lumière : Fabrice Peduzzi. Costumes : Martine Ritz. Techniciens décorateurs : Charles Pascal Ertor, Maelenn Veroux, Victor Ménétrégo. Production : NGC 25. Coproductions : Le Champilambart à Vallet (44) et Le Forum à Nivillac (56). Soutiens : l'État - Direction régionale des affaires culturelles (DRAC) des Pays de la Loire, Le Département de Loire-Atlantique, la ville de Vallet, la Communauté de Communes de Sèvre et Loire (CCSL), l'ADAMI, la SPEDIDAM et la Ville de Divatte-Sur-Loire.
CELETER p.33 > Mise en scène : Sandra Enel. Textes : Julie Lemaire. Scénographie et lumières : Ewann Philippe. Composition sonore : Glenn Besnard. Costumes : Cécile Pelletier. Regards extérieurs : Julie Lemaire et Diego Bora (psychodramatiste). Soutiens et coproductions Le Grand Pré - Très Tôt Théâtre - Les Communautés de Communes de Cap Sizun, des Haut et Bas Pays Bigouden -Saint-Brieuc- Plouagastel. *UP p.34 > Musique : Gabriel Majou. Lumières : Romain Perrillat-Colomb. Costumes : Salina Dumay. Régie générale en tournée : Romain Perrillat-Colomb ou Yaël Vallée. Production : Le Phare - Centre chorégraphique national du Havre. Normandie / direction Fouad Boussouf. Coproduction : Equinoxe scène nationale de Châteaoux, Mission danse de Saint-Quentin-en-Yvelines. Soutien en résidence : Service culturel de Magny-les-Hameaux, Institut Français du Maroc, Théâtre Riad Sultan (Tanger, Maroc) Le Phare - CCN du Havre Normandie est subventionné par le Ministère de la Culture/DRAC Normandie, la Région Normandie, le Département de Seine-Maritime et la Ville du Havre.
GORFOURTORNADE p.35 > Costumes : Florence Bertrand. Création sonore : Louise Blancardi et Maxime Bricard. Lumières : en cours. Scénographie : Aïlix Mercier. Collaboration artistique : Marie Demouy. Dramaturgie : Magali Mougel. Chorégraphie : AmieAmi - Steven Henouet. Régie générale : Maxime Bricard. Production : Delta Bergamote, compagnie d'auteur et La Criée - Théâtre National de Marseille. Coproduction : Les Scènes du Jura - scène nationale, l'Arc - scène nationale Le Creusot, Scènes et Territoires. Accueil en résidence : La Criée - Théâtre National de Marseille, l'Arc - scène nationale Le Creusot, Les Scènes du Jura - scène nationale. Résidence d'écriture : La Minoterie - scène conventionnée Art, enfance et jeunesse, Les Ateliers Médicos - Création en cours H4, Abbaye de Saint-Riquier. Ce texte a bénéficié de l'accompagnement du Collectif Jeune Public Hauts-de-France. Soutiens : DRAC Bourgogne France-Comté au titre de l'aide au projet, Région Bourgogne France-Comté au titre de l'aide à la production (en cours), Ville de Dijon au titre de l'aide à la création.
MON PERE AVAIT TROIS VACHES p.37 > Titus : Aide à l'écriture, mise en scène, Tatiana Le Petitcourts : regard extérieur, Caroline Boyer : Mise en scène, Maud Lodevis : Graphisme, Simon le Gal : Photographie, Cie Mouton Major. Co-production : Le Nombriil du Monde Pougne Hérisson via Petite Chartreuse (79), Strapontin Pont-Scorff (56), Baud Communauté Culture (56) Région Bretagne. Soutiens : L'Artimon Locomquielic (56) - Le Quatro Baud (56) - Asso La Porch (56), Micro théâtre (56).
DARK p.39 > Direction d'acteur : Aline Bouchard, Rémy Vachet. Création sonore : Thibault Le Marec. Regard extérieur : Emmanuel Gil. Costumes : Alice Bouloin. Construction décor : Rémi Athonyad. Effets Flamme : Rémy Vachet sous la supervision de Nicolas Granet. Chargée de production, administration et diffusion :

Elise Wiat. Technique : Avec en alternance Claire Perié, Guillaume Souquet ou Stanley Simonson. Remerciements : Jérôme Colloud, François Guillemette, Arthur Chauvaud, Gaëlle Amour. Mentions : Dispositif Résidence Associations - Région Occitanie : Les Elvis Platinés - Le Rudeboy Crew - L'Est de Vaour. Aide à la résidence et accueil en résidence : Le Silo (Mériville)/Communauté d'agglomération pays basque Euzkai Hirgungue Elkargoa - Ecdas de Rue (Caen) - Les 3 éléphants (Laval)- Centre Culturel Bourvelou (Louvigny du Désert). Accueil en résidence : Le Dako Ling (Marseille) - L'Espace Jomeyji (Toulouse) - La Dame d'Angleterre (Brignou). L'Arrêt Création (Féchi) - La Gare à Coullises (Crest) - Festivus (Morcenx) - CSC Sportif (Egletons) - COUJAC (Eureyrd)
L'ES. SERMENT DU GUÉRIDON p.41 > Création lumière et régie technique : Alan Floch et Didier Martin. Conseiller Technique Robotique : Nicolas Guichard. Regards extérieurs Robin Lescouet et Marion Nolot. Création musicale et ambiance sonore : Federico Cimovich. Production / Diffusion Bakélite (Charlène Faroldi, Louise Gérard et Jessica Bodard) et Hop/Hop! Hop! accompagné par Hectores (Loirine Florange et Pauline Veniel). Coproduction : L'Échalier, Saint-Agü (41) - L'Autre Lieu, Le Rheu (35) - La Loggia, Paimpont (35) - L'Hopitau, La Chapelle-sur-Erdre (44) - La Sablier - CNMA, IFS - Dives-sur-Mer (14) - Le Pôle International de la Marionnette Jacques Félix, Charleville-Mézières (09) - Théâtre à la coque - CNMA, Hennebont (56) - Centre culturel Athéna - Auray (56) - L'Estran - Guidel (56). Soutiens et accueils en résidence Jungle, lieu partagé, Le Rheu (35) - La Palette-MJC, Rennes (35) - L'Autre Libre, Saint-Jacques-de-la-Lande (35) - Théâtre à la coque - CNMA, Hennebont (56) - L'Autre Lieu, Le Rheu (35) - MJC de Pacé (35) - La Loggia, Paimpont (35) - L'Hopitau, La Chapelle-sur-Erdre (44) - La Sablier - CNMA, IFS, Dives-sur-Mer (14) - Le Pôle International de la Marionnette Jacques Félix, Charleville-Mézières (09) - Ville Robert, Pordic (22) - Lillico, Scène conventionnée Art, Erifance et Jeunesse, Rennes (35) - L'Estran - Guidel (56). Avec le soutien de la Région Bretagne, la Ville de Rennes et la DRAC Bretagne. Pré-achats Lillico, Scène conventionnée Art, Erifance et Jeunesse, Rennes (35) - Festival des arts décalés, Bleu Pluriel - Langueux (22) - Festival Melisécènes 2027 - Centre Culturel Athéna - Auray (56) - L'Hectare, Territoires vendémios, CNMA, Vendôme (41) - Le Sablier - CNMA, IFS - Dives-sur-Mer (14) - Festival Mondial des Théâtres de Marionnettes 2027, Charleville-Mézières (08) - Festival Manipulation - L'Estran - Guidel (56) en coréalisation avec le TAC - CNMA.
ESPECE D'IDIOT p.43 > Régie Générale, plateau et construction : Mathias Lejosne et Elodie Rudelle, Régie son : Adrien Virat, Scénographie : Nadège Renard, Costumes : Julie Coffinières, Regards intérieurs/mise en scène : Sevane Grestier et Antoine Manceau de la Cie Attraction Céleste, Production : Marine Fusion. Soutiens / Coproductions : Pronomades en Haute-Garonne (31), CNAREP, Le Train-Théâtre (26), SCIN, Réseau RADAR / Le Fourneau - Brest (29), CNAREP, La Loggia - Paimpont (35), Ville de Port-Louis (56), Carré Magique Lannion (22), PNC en Bretagne, Cirque Jules Verne, PNC Amiens (80), Cirq'n'flex - Dijon (21), La Cascade - PNC Ardèche - AURA (07), Centre culturel - Fougères Agglomération (35), Quelques Parts - CNAREP + En Scènes - Annonay (07), Le Sillon - Clermont l'Herault(34), SCIN, LaRural + Lycée Polyvalent Robert Badinter - Créon (33), Le Trio... S - Inzinzac-Lochrist (56), Circa - PNC Auch (32), Les Tombées de la Nuit - Rennes (35). Co-production : Espace Culturel An Dou Meur - Plectin-Six-Grèves (22).
SHOE & SHOES p.44 > Coproductions : Théâtre de Marionnettes de Belfort (90) - Service culturel de Gouesnou (29) - Théâtre à la coque, CNMA, Hennebont (56). Soutiens et pré-achats : Centre culturel Le Belvédère, Guer (56) - Le Sabot d'Or, St Gilles (35) - L'Agora, Le Rheu (35) - MJC de Pacé (35) - Communauté de communes Pays de Landivisau (29) - Théâtre à la Coque - CNMA Bretagne, Hennebont (56) - Service culturel de Gouesnou (29) - Grain de sel, Séné (56) - Ay ROOP scène de territoire cirque, Saint-Jacques-de-la-Lande (35) - Le Sablier, CNMA, IFS (14) - Lillico, scène conventionnée Arts, Erifance, Jeunesse (35) - MJC Guipry Messac, Rennes (35), Très Tôt Théâtre, scène conventionnée Arts, Erifance, Jeunesse Quimper (29), Bleu Pluriel, Tréguex (22) - MJC de Palaiseau (91), Rennes Métropole, DRAC Bretagne. La compagnie Scopitone est subventionnée par le conseil régional de Bretagne.
BASKÖUR p.54-55 > Mentions : Regard extérieur, mise en scène : Morgane Marqué. Oreille extérieure musique : Thomas Le Saulnier. Oreille extérieure son : Julien Le Vu. Constructeur, aménagement scène de la caravane : Yann Marchand. Costumière : Karine Delaunay. Crédit photo : Nicolas Leborgne
Production déléguée : Galatea, Maison d'accompagnement et de production pour le spectacle vivant - Laureen Turlin. Partenaires : La Carène, SMAC de Brest (29), Le Fourneau - ONAREP de Brest (29) via le dispositif RADAR en partenariat avec le service culturel de Morlaix (29) et le Pôle culturel de Questembert (56), L'avel Vor - centre culturel de Plouagastel (29), Le Vallon - centre culturel de Landivisau (29), Service culturel de Saint-Hilaire-de-Riez (85) - membre du réseau La Déferlante, Structures partenaires du réseau de la Botte de 7 Lieux (22).

Nos partenaires



**Côtes d'Armor
Le Département**



**SAIN T
BRIEUC
ARMOR
AGGLOMÉRATION**



**SPÉCTACLE
VIVANT EN
BRETAGNE**

RéseauChainon



**pass
culture**

**Botte
7 Lieux**

**Le Grand Pré
Vie de l'Agglo**

La Marionnet'ic

GRIZIOL

LE 26 BIS

Atelier de danse



**AST
Danse de
Tréguier**



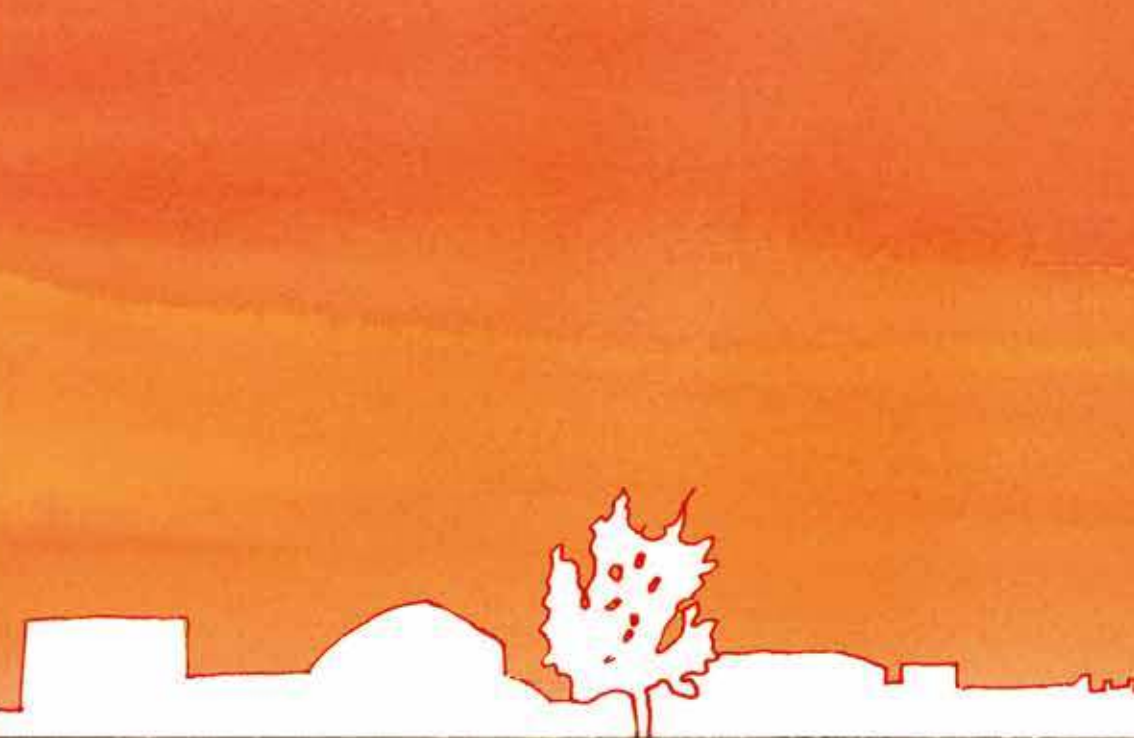
**Média
thèque
Tréguier**

**Journées Européennes
du Patrimoine**



Association
Professionnelle
des
Artistes
et
Techniciens
du
Spectacle
Vivant

02 99 58 00 00
www.pfcf.fr



bleupluriel

VILLE DE TRÉGUEUX

23, rue Marcel Rault - 22950 Trégueux
www.bleu-pluriel.com - bleupluriel@ville-tregueux.fr
Administration 02 96 71 33 15 - Billetterie 02 96 71 31 20
Mardi, mercredi, vendredi et jours de spectacles de 13h30 à 18h